



- Beratung
- Konzeption
- Support

# mdex Consulting

Dienstleistungen für  
individuelle m2m-Projekte

A blue circular logo with the text "m2m" in white lowercase letters, positioned on the chest of the robot in the background.

m2m

# mdex Consulting

Mit mdex Consulting bietet die mdex GmbH auf Basis langjähriger und umfangreicher m2m-Erfahrung Consulting-Dienstleistungen für die Konzeption und Durchführung von m2m-Projekten.

Hochqualifizierte Systemingenieure beraten Sie bei der Erstellung Ihrer individuellen m2m-Lösung. Angefangen bei der Auswahl der passenden Komponenten (z. B. Hardware, SIM-Karte, IP-Netzwerk, Software-Applikation), bis hin zur Systemintegration und Business-Case-Erstellung.

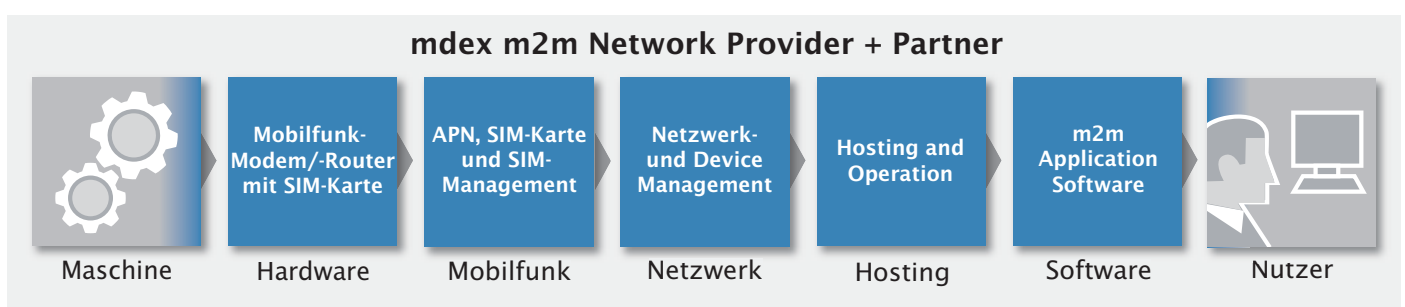
## mdex Consulting beinhaltet unter anderem:

- Unterstützung bei der Auswahl der passenden Komponenten (z. B. Hardware, SIM-Karte, IP-Netzwerk, Software-Applikation)
- Entwicklung von Prototypen
- Beratung bei der Systemintegration
- Fehlereingrenzung
- Troubleshooting
- Individuelle Anpassungen

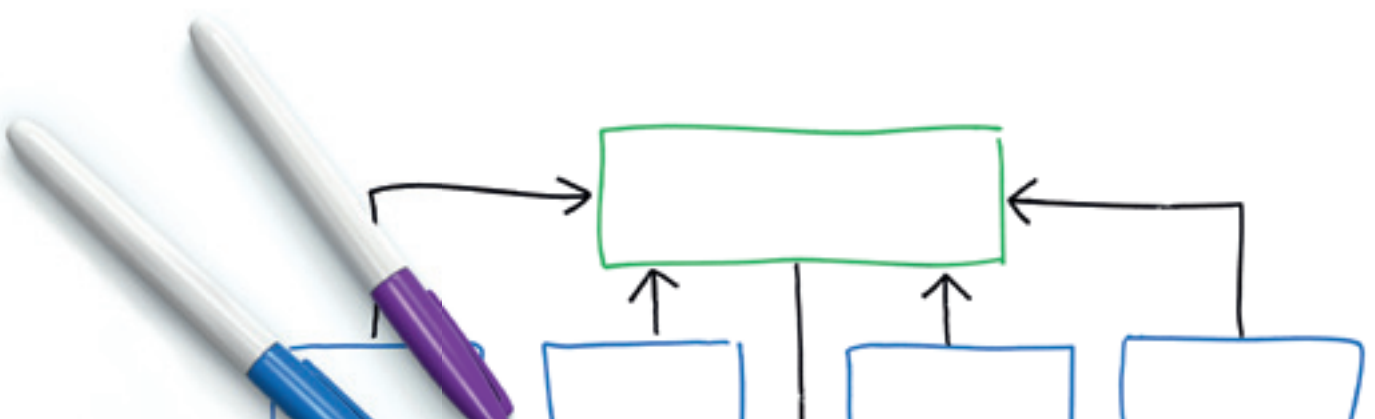
## Ihre Vorteile auf einen Blick

- Ein mdex Ansprechpartner für alle Ihre m2m-Themen
- Konzentration auf Ihr Kerngeschäft
- Schnellere Zielerreichung
- Optimale SIM-Karte für Ihre m2m-Anwendung
- Unverbindliche Erstberatung
- Unterstützung während der Pilotphase
- Zuverlässige Unterstützung während des Roll-Outs

## Gemeinsam mit zertifizierten Partnern erstellt mdex Konzepte für die gesamte m2m-Wertschöpfungskette



Nutzen Sie unsere Erfahrung für die Konzeption Ihrer m2m-Lösung.



## **mdex Workshop**

Auf Wunsch führen wir einen eintägigen, kundenindividuellen m2m-Workshop durch.

Neben einer Grundlagenübersicht „m2m im Mobilfunk“ erarbeiten wir zusammen mit Ihren Mitarbeitern ein speziell auf Ihre Bedürfnisse zugeschnittenes Lösungskonzept.

## **Flexibilität**

Gemeinsam mit Ihnen stellen wir Ihre m2m-Lösung zusammen – mit Ihren eigenen Komponenten, bewährten Komponenten von mdex oder unseren zertifizierten Partnern.

## **Unterstützung in allen Projektphasen**

Wir unterstützen Sie in den verschiedenen Phasen Ihres m2m-Projekts:

- Briefing
- Konzeption
- Prototyping
- Feldversuch
- Serienbetrieb

Zu Beginn des Projekts benennen wir Ihren persönlichen mdex Mitarbeiter, der Ihnen als Ansprechpartner in allen Belangen gerne zur Verfügung steht. Ihre Anfragen werden anschließend werktags innerhalb von 24 Stunden aufgenommen und bearbeitet.

## **Tätigkeitsnachweise und Abrechnungen**

Für alle Tätigkeiten kann ein Einzelnachweis angefordert werden. Die kalendermonatliche Abrechnung erfolgt in Einheiten von je 10 Minuten, zzgl. eventuell anfallender Reisekosten und Spesen bei einer Aufrundung auf volle Stunden jeweils am Ende des Kalendermonats.



# Unser Anspruch: Zuverlässigkeit und Qualität

Die mdex GmbH mit Sitz in Tangstedt, ein hundertprozentiges Tochterunternehmen der ic3s AG, entwickelt und betreibt m2m-Lösungen und -Dienstleistungen. Zum Einsatz kommen dabei modernste IP-basierte Mobilfunktechnologien wie GPRS, EDGE, UMTS, HSPA sowie Festnetztechnologien.

Um Ihnen die optimale Servicequalität zu bieten, erfolgt der Betrieb der mdex m2m-Infrastruktur in den hochverfügbaren Rechenzentren der ic3s auf Carrier Grade Level. Hier werden seit 1997 mobilfunknahe Dienstleistungen für alle deutschen Netzbetreiber, zahlreiche Serviceprovider sowie Geschäftskunden realisiert.



Der m2m-Datendienst **mdex fixed.IP** der mdex GmbH hat als erstes m2m-Produkt das Datenschutz-Gütesiegel des Unabhängigen Landeszentrum für Datenschutz Schleswig-Holstein (ULD) erhalten.

## mdex – Ihr zuverlässiger Partner für effiziente m2m-Lösungen

- Verfügbarkeit des mdex Dienstes: > 99,2% p. a.
- Kapazitätsanpassungen der bereitgestellten Komponenten
- Geprüfte Sicherheit durch interne und externe Audits
- Service Level Agreement (SLA) und Support-Zeiten je nach Ihren Anforderungen
- Aktuelle Informationen durch interne und externe Störungsmeldungen des jeweiligen Mobilfunknetzes

## Das mdex m2m-Portfolio

- Hochverfügbare m2m-Netzwerkinfrastruktur
- Sichere geschlossene Netzwerke
- Flexible und preiswerte Tarife über Netzanbieter wie Telekom oder Vodafone
- m2m-SIM-Karten für die meisten europäischen Länder
- Sichere Zugänge zu mobilen Endgeräten über das Internet
- Integration von Festnetz-Kommunikation
- VPN-Zugänge für die Nutzung von lokalen SIM-Karten im Ausland

### Kontakt

Für eine individuelle Beratung wenden Sie sich bitte an unser Vertriebsteam, per E-Mail an [vertrieb@mdex.de](mailto:vertrieb@mdex.de) oder telefonisch unter +49 (0) 4109 555 444. Informationen zu unserem weiteren Serviceangebot finden Sie unter [www.mdex.de](http://www.mdex.de).

**mdex GmbH, Bäckerbarg 6, 22889 Tangstedt**

